

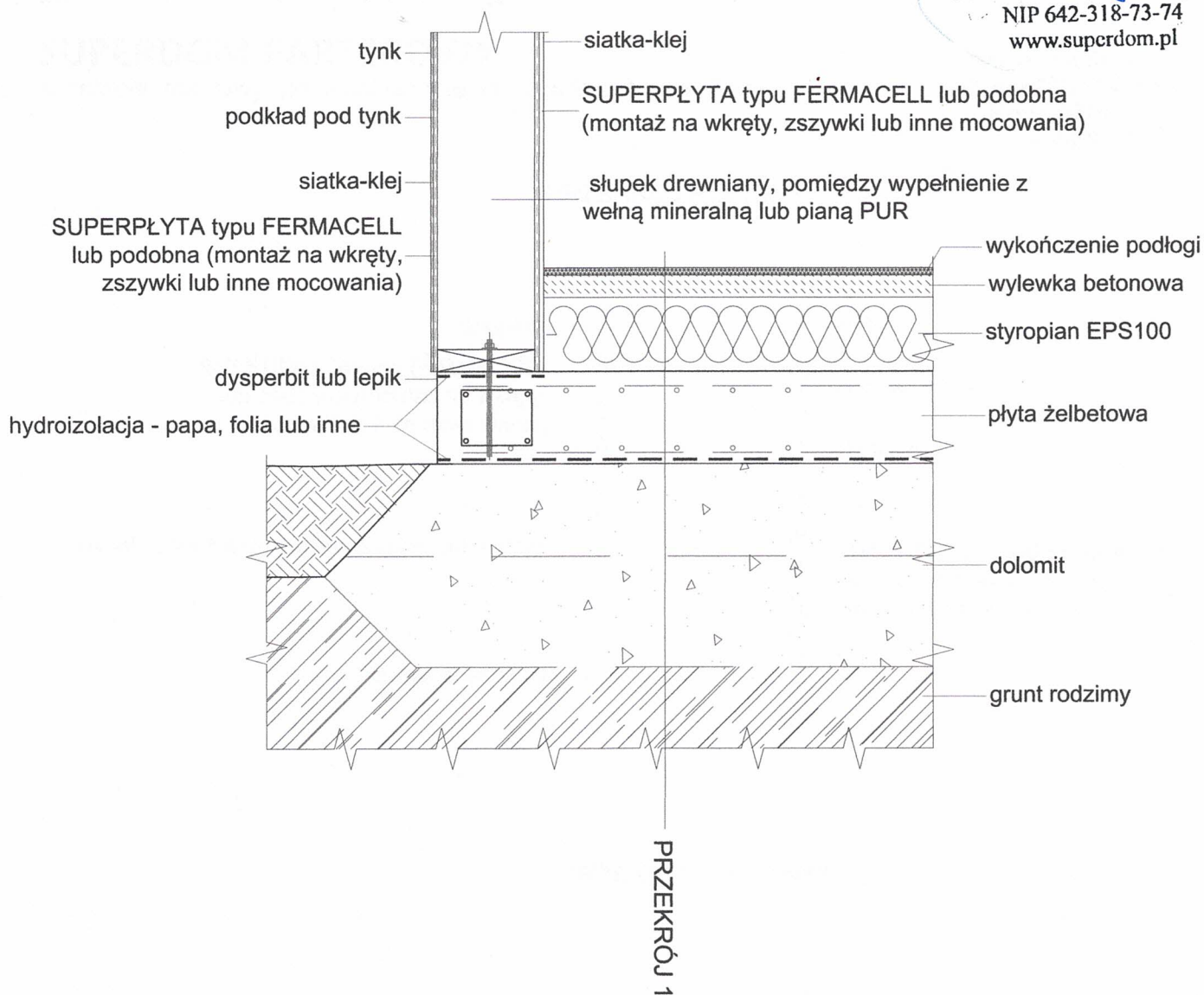
# **TECHNOLOGIA DOMU SZKIELETOWEGO**

## **SUPERDOM - SUPERPŁYTA**

**MGO POLSKA S.C.**  
**ul. Żorska 281, 44-251 Rybnik**  
**NIP 642-318-73-74**  
**[www.supcrdom.pl](http://www.supcrdom.pl)**

# PRZEKRÓJ PŁYTY FUNDAMENTOWEJ

MGO POLSKA S.C.  
ul. Żorska 281, 44-251 Rybnik  
NIP 642-318-73-74  
www.superdom.pl



## PRZEKRÓJ 1 - FUNDAMENT

Wykończenie podłogi  
wylewka betonowa  
Styropian EPS100  
Hydroizolacja  
Płyta żelbetowa  
Hydroizolacja  
Dolomit  
Grunt rodzimy

(grubości warstw - zgodnie z projektem)

\* przed nałożeniem siatki i warstwy kleju wszelkie łączenia płyt wypełnić klejem do płyt.  
Miejsca wkrętów / zszywek zaspachlować warstwą kleju, a w narożnikach stosować narożniki wewnętrzne z siatką

**SUPERDOM.PL**

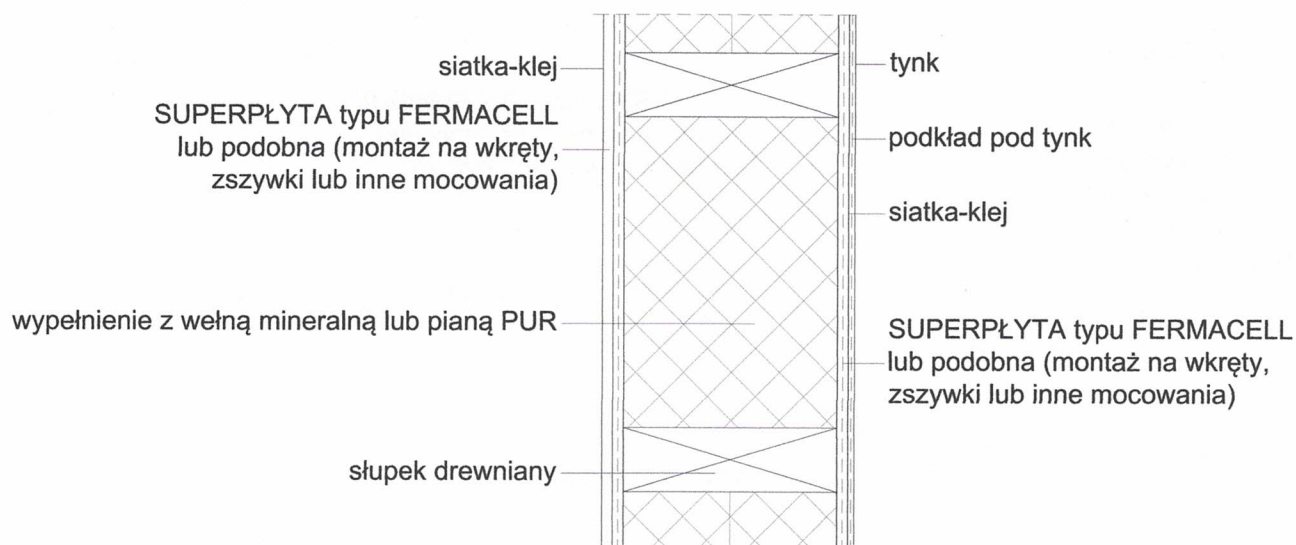
# SUPERDOM PARTEROWY/PIĘTROWY PRZEKRÓJ ŚCIANY

## SUPERDOM PARTEROWY

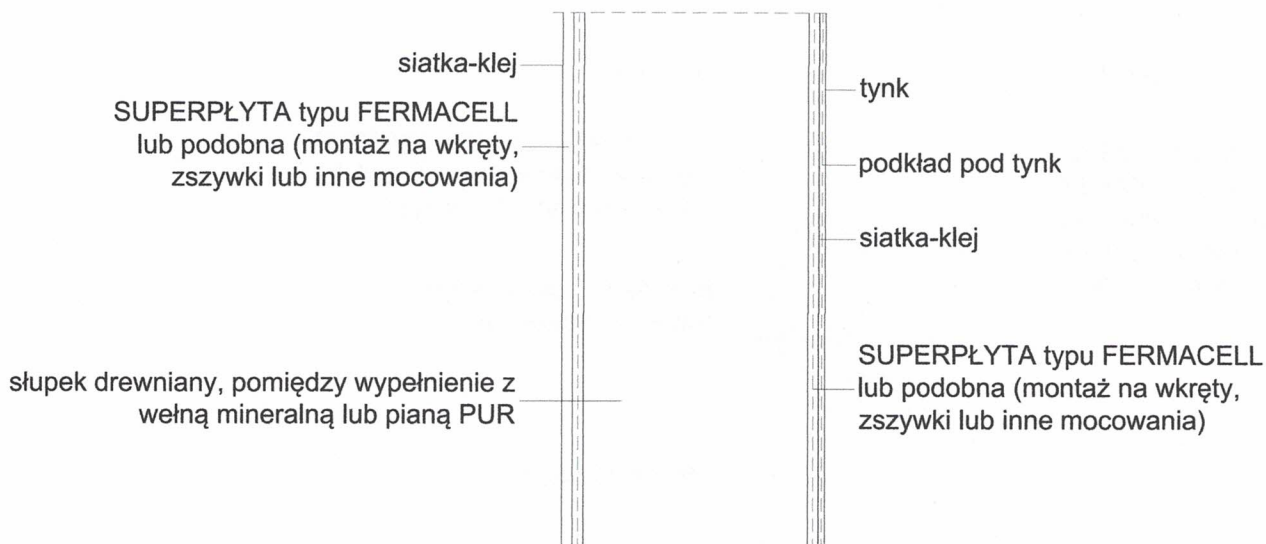
(przekroje, rozstawy, grubości ocieplenia - zgodnie z projektem)

MGO POLSKA S.C.  
ul. Żorska 281, 44-251 Rybnik  
NIP 642-318-73-74  
www.superdom.pl

### PRZEKRÓJ POZIOMY



### PRZEKRÓJ PIONOWY



\* przed nałożeniem siatki i warstwy kleju wszelkie łączenia płyt wypełnić klejem do płyt. Miejsca wkrętów / zszywek zaszpaczlować warstwą kleju, a w narożnikach stosować narożniki wewnętrzne z siatką

**SUPERDOM.PL**

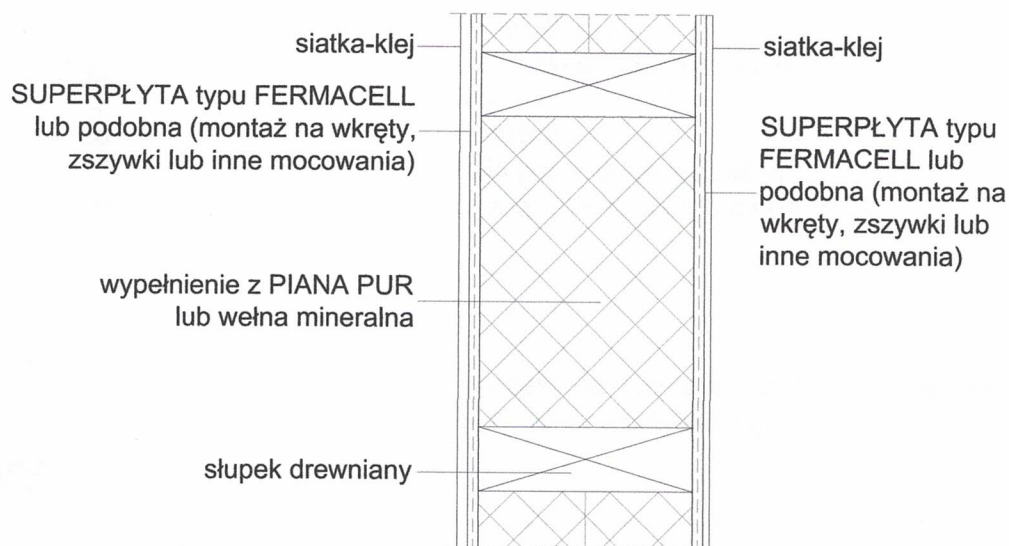
# SUPERDOM PARTEROWY/PIĘTROWY PRZEKRÓJ ŚCIANY WEWNĘTRZNEJ NOŚNEJ

## SUPERDOM ŚCIANA WEWNĘTRZNA NOŚNA

(przekroje, rozstawy, grubości ocieplenia - zgodnie z projektem)

MGO POLSKA S.C.  
ul. Żorska 281, 44-251 Rybnik  
NIP 642-318-73-74  
www.superdom.pl

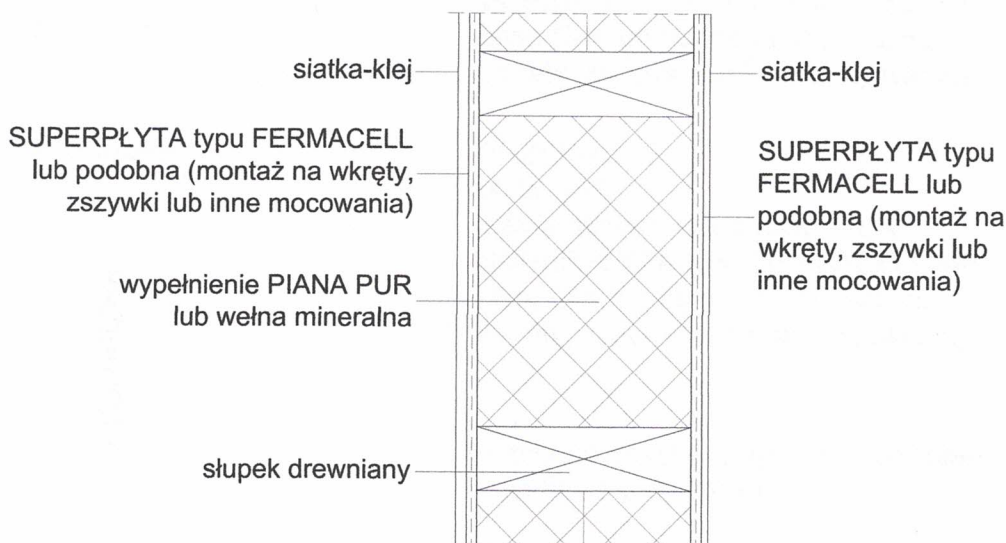
PRZEKRÓJ POZIOMY



## SUPERDOM ŚCIANA WEWNĘTRZNA DZIAŁOWA

(przekroje, rozstawy, grubości ocieplenia - zgodnie z projektem)

PRZEKRÓJ POZIOMY



\* przed nałożeniem siatki i warstwy kleju wszelkie łączenia płyt wypełnić klejem do płyt. Miejsca wkrętów / zszywek zaspachlować warstwą kleju, a w narożnikach stosować narożniki wewnętrzne z siatką

**SUPERDOM.PL**

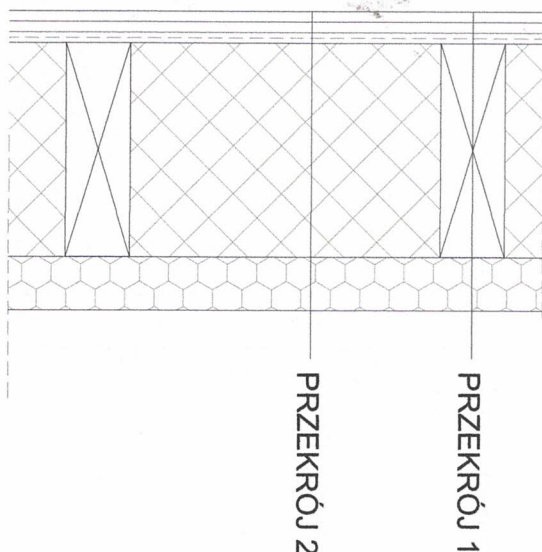


# DOM PARTEROWY

## PRZEKRÓJ DACH PODSTAWOWY

MGO POLSKA S.C.  
ul. Żorska 281, 44-251 Rybnik  
NIP 642-318-73-74  
[www.superdom.pl](http://www.superdom.pl)

PRZEKRÓJ DACHU W4



PRZEKRÓJ 1

Dachowka lub blachodachówka  
łaty  
kontrłaty  
folia paroprzepuszczalna  
krokiew  
wełna mineralna lub piana PUR

PRZEKRÓJ 2

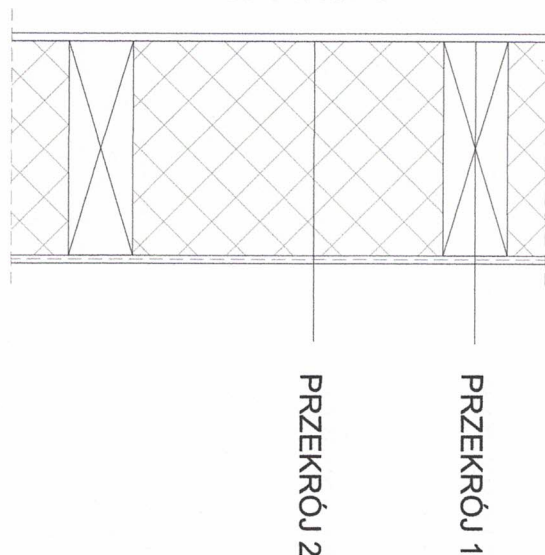
Dachowka lub blachodachówka  
łaty  
kontrłaty  
folia paroprzepuszczalna  
wełna mineralna lub piana PUR

(przekroje, rozstawy, grubości ocieplenia  
- zgodnie z projektem)

# DOM PARTEROWY

## PRZEKRÓJ STROP PODSTAWOWY

PRZEKRÓJ STROPU



PRZEKRÓJ 1

plyta OSB  
belka stropowa  
SUPERPLYTA typu FERMACELL lub  
plyta G-K lub podobna (montaż na  
wkręty, zszywki lub inne mocowania)

PRZEKRÓJ 2

plyta OSB  
wełna mineralna lub piana PUR  
SUPERPLYTA typu FERMACELL lub  
plyta G-K lub podobna (montaż na  
wkręty, zszywki lub inne mocowania)

(przekroje, rozstawy, grubości ocieplenia  
- zgodnie z projektem)

\* przed nałożeniem siatki i warstwy kleju wszelkie łączenia płyt wypełnić klejem do płyt.  
Miejsca wkrętów / zszywek zaspachlować warstwą kleju, a w narożnikach stosować  
narożniki wewnętrzne z siatką

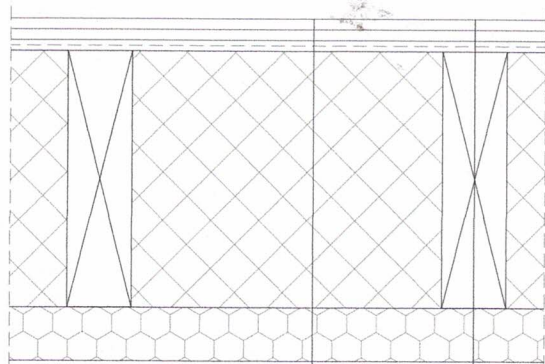
**SUPERDOM.PL**

# DOM Z PODDASZEM

## PRZEKRÓJ DACH DOCIEPLONY

MGO POLSKA S.C.  
ul. Żorska 281, 44-251 Rybnik  
NIP 642-318-73-74  
www.superdom.pl

PRZEKRÓJ DACHU W4



PRZEKRÓJ 2

PRZEKRÓJ 1

### PRZEKRÓJ 1

Dachówka lub blachodachówka  
łaty  
kontrłaty  
folia paroprzepuszczalna  
krokwie  
wełna mineralna lub piana PUR

### PRZEKRÓJ 2

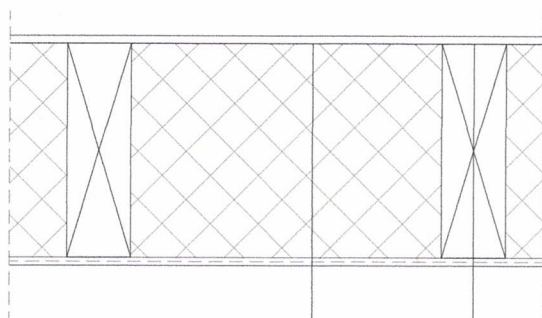
Dachówka lub blachodachówka  
łaty  
kontrłaty  
folia paroprzepuszczalna  
wełna mineralna lub piana PUR

(przekroje, rozstawy, grubości ocieplenia  
- zgodnie z projektem)

# DOM Z PODDASZEM

## PRZEKRÓJ STROPU

PRZEKRÓJ STROPU



PRZEKRÓJ 2

PRZEKRÓJ 1

### PRZEKRÓJ 1

płyta OSB  
belka stropowa  
SUPERPŁYTA typu FERMACELL lub płyta  
G-K lub podobna (montaż na wkręty,  
zszywki lub inne mocowania)

### PRZEKRÓJ 2

płyta OSB  
wełna mineralna lub piana PUR  
SUPERPŁYTA typu FERMACELL lub płyta  
G-K lub podobna (montaż na wkręty,  
zszywki lub inne mocowania)

(przekroje, rozstawy, grubości ocieplenia  
- zgodnie z projektem)

\* przed nałożeniem siatki i warstwy kleju wszelkie łączenia płyt wypełnić klejem do płyt.  
Miejsca wkrętów / zszywek zaszpaczlować warstwą kleju, a w narożnikach stosować  
narożniki wewnętrzne z siatką

**SUPERDOM.PL**