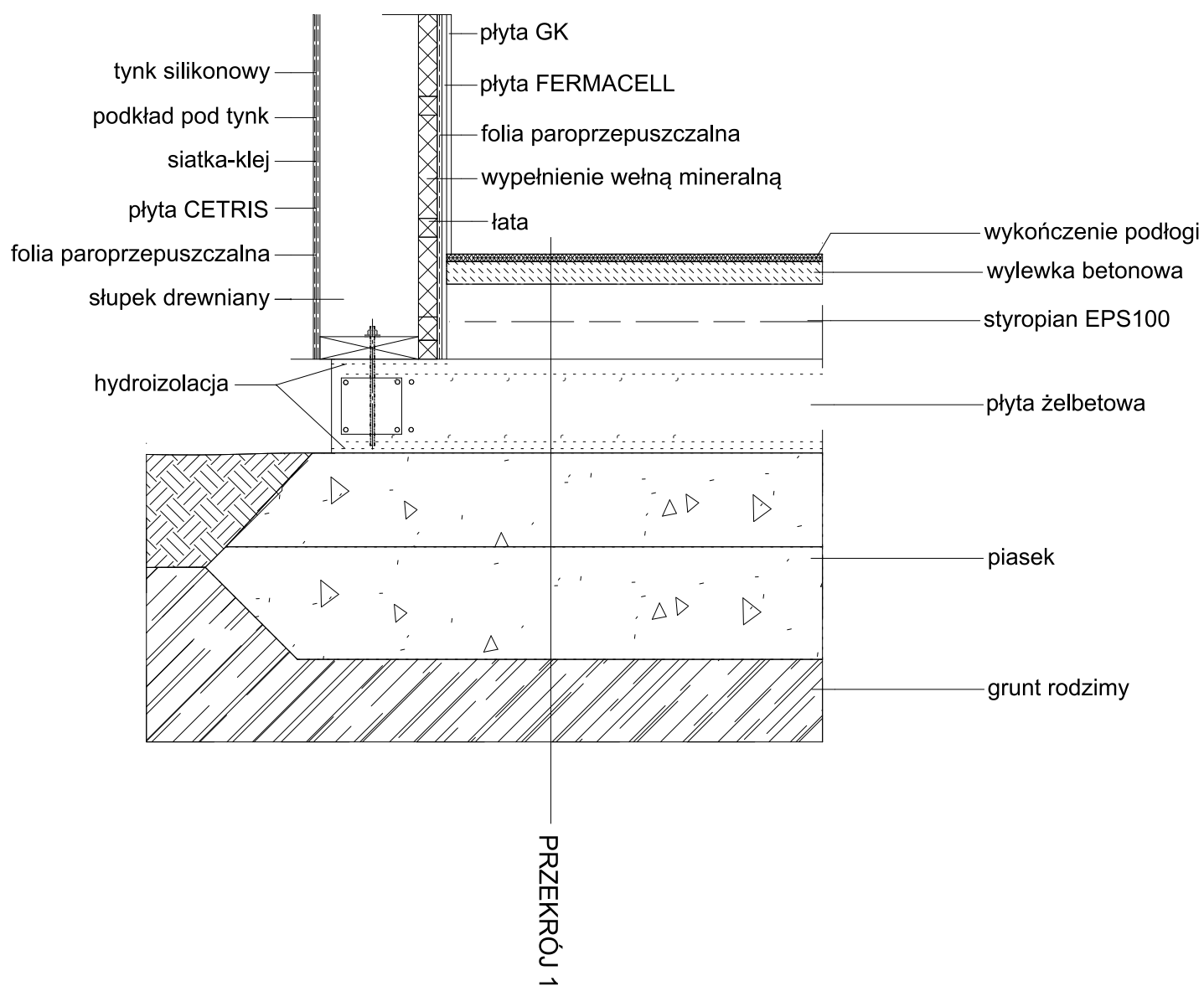


SUPERDOM PRZEKRÓJ PŁYTY FUNDAMENTOWEJ



PRZEKRÓJ 1 - FUNDAMENT

wykończenie podłogi - gr. około 2cm
wylewka betonowa - gr. 6cm
styropian EPS100 - gr. 15cm
hydroizolacja
płyta żelbetowa - gr. 20cm
hydroizolacja
piasek - gr. 40 cm
grunt rodzimy

* Przekroje fundamentu mogą się różnić w zależności od warunków gruntowych.

* Przed nałożeniem siatki i warstwy kleju wszelkie łączenia płyt wypełnić klejem do płyt.

* Miejsca wkrętów / zszywek zaspachlować warstwą kleju, a w narożnikach I i II warstwy płyt stosować narożniki wewnętrzne z siatką.

* Pierwszą i drugą warstwę płyt montować na zakładkę.

Niedopuszczalne jest montowanie płyt na fugach oraz bez narożników.

SUPERDOM.PL

SUPERDOM PARTEROWY/PIĘTROWY PRZEKRÓJ ŚCIANY ZEWNĘTRZNEJ

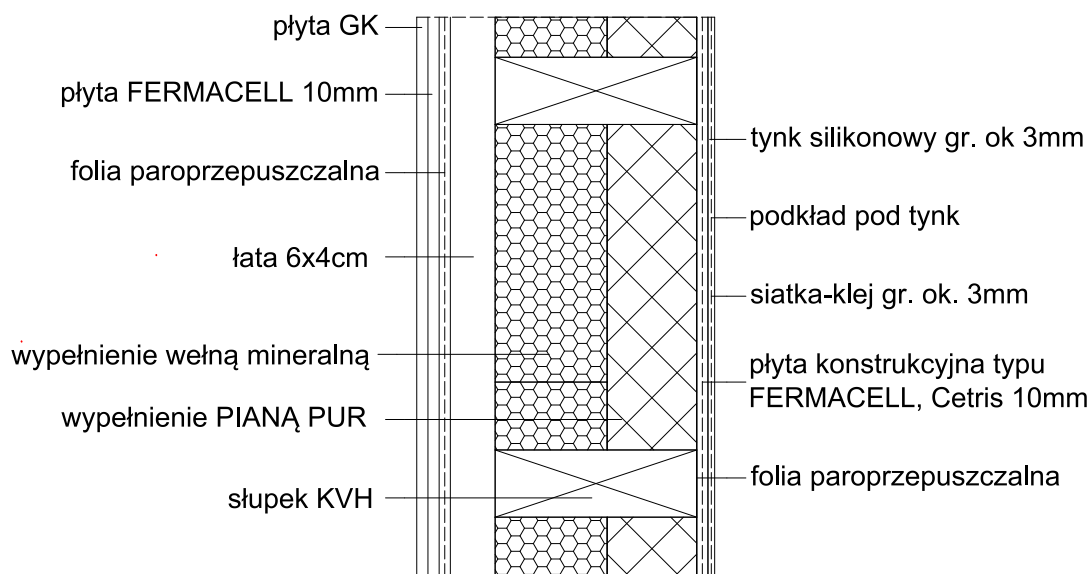
SUPERDOM PARTEROWY

-piana

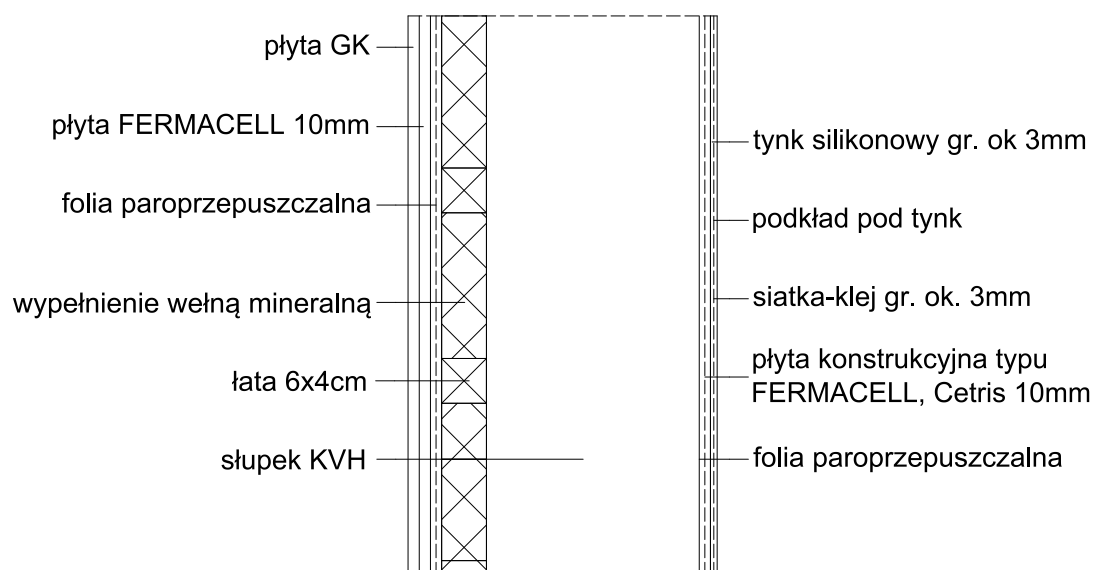
-wełna

-słupek z drewna KVH

PRZEKRÓJ POZIOMY



PRZEKRÓJ PIONOWY



* Przed nałożeniem siatki i warstwy kleju wszelkie łączenia płyt wypełnić klejem do płyt.

* Miejsca wkrętów / zszywek zaszpachlować warstwą kleju, a w narożnikach I i II warstwy płyt stosować narożniki wewnętrzne z siatką.

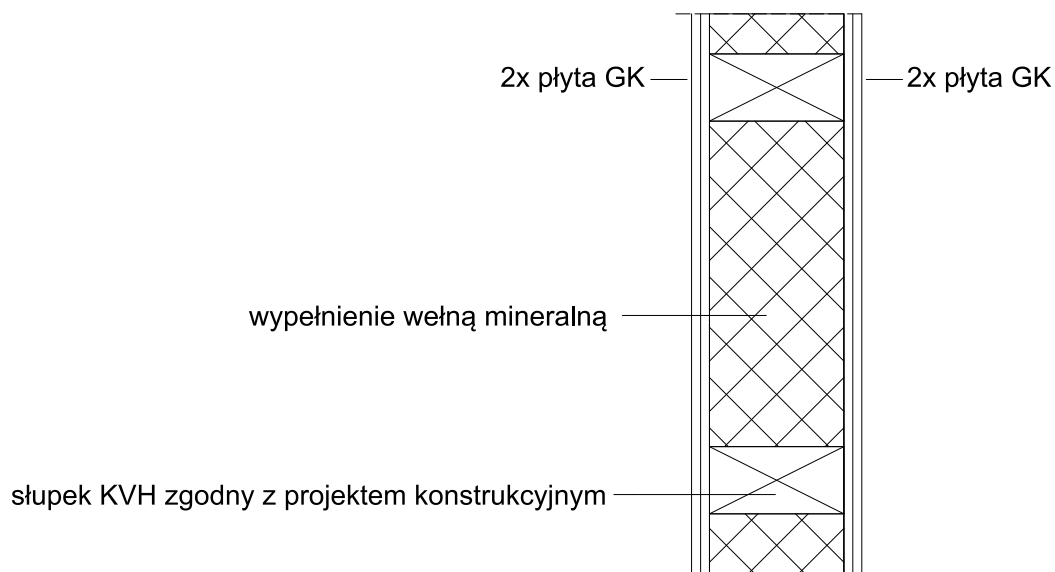
* Pierwszą i drugą warstwę płyt montować na zakładkę.

Niedopuszczalne jest montowanie płyt na fugach oraz bez narożników.

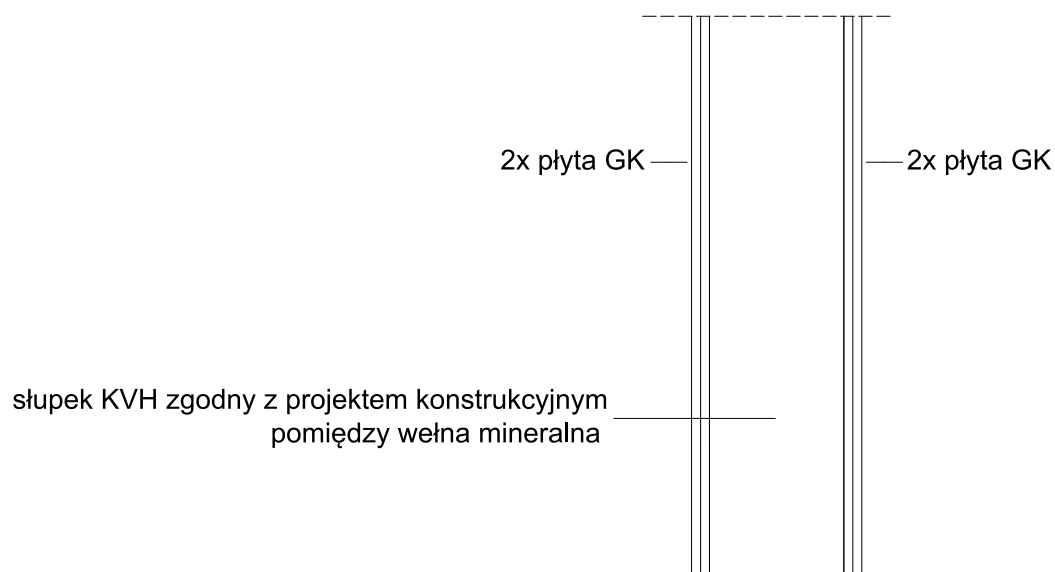
SUPERDOM.PL

SUPERDOM - PARTEROWY/PIĘTROWY PRZEKRÓJ ŚCIANY WEWNĘTRZNEJ ŚCIANA NOŚNA - SŁUPEK DREWNIANY KVH

PRZEKRÓJ POZIOMY -słupek KVH



PRZEKRÓJ PIONOWY -słupek KVH



* Przed nałożeniem siatki i warstwy kleju wszelkie łączenia płyt wypełnić klejem do płyt.

* Miejsca wkrętów / zszywek zaszpachlować warstwą kleju,
a w narożnikach I i II warstwy płyt stosować narożniki wewnętrzne z siatką.

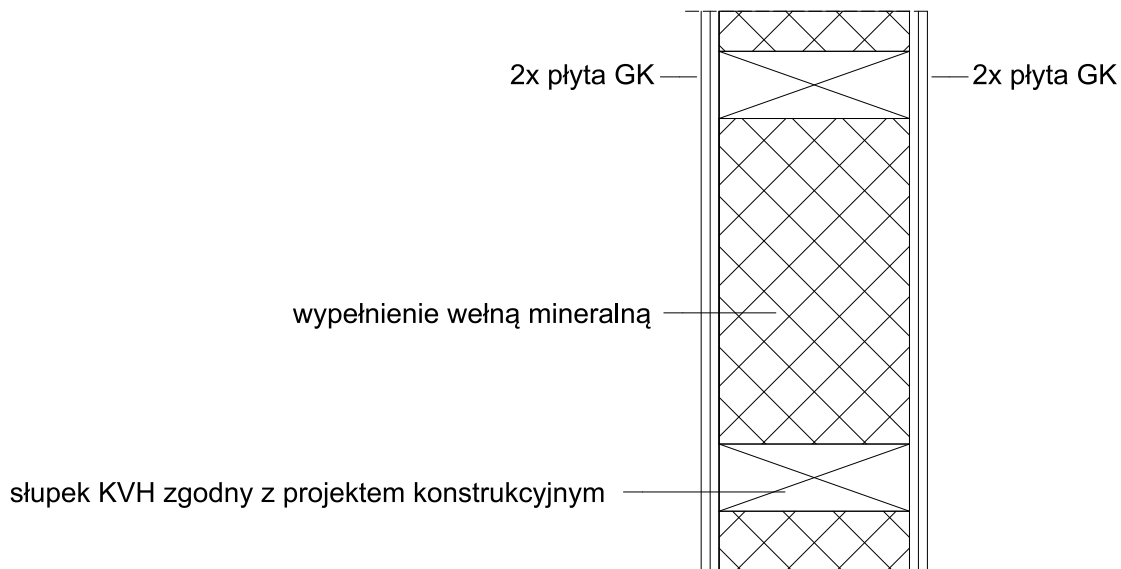
* Pierwszą i drugą warstwę płyt montować na zakładkę.

Niedopuszczalne jest montowanie płyt na fugach oraz bez narożników.

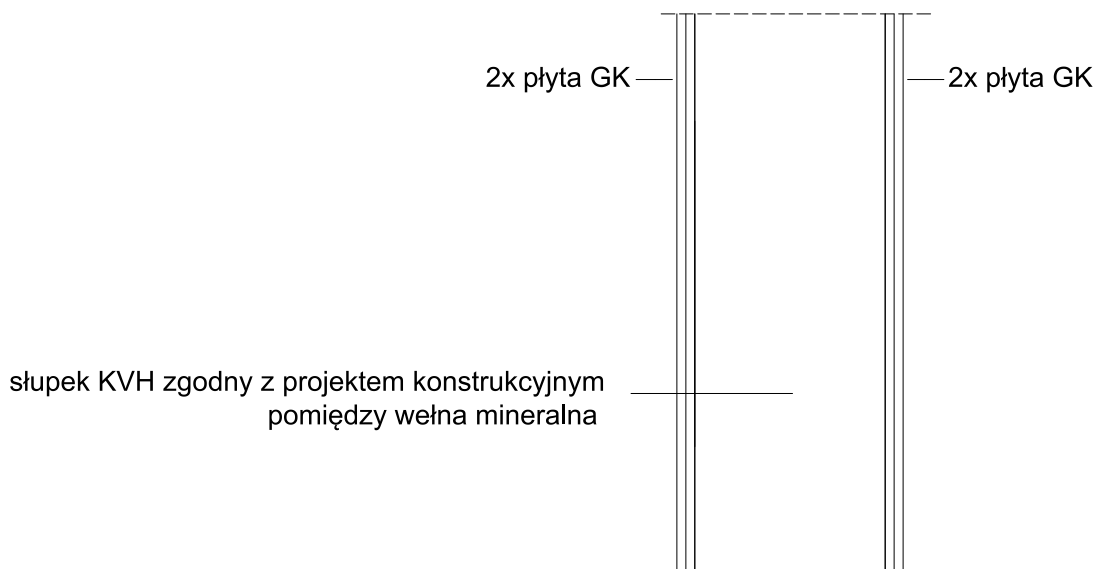
SUPERDOM.PL

SUPERDOM - PARTEROWY/PIĘTROWY PRZEKRÓJ ŚCIANY WEWNĘTRZNEJ ŚCIANA NOŚNA - SŁUPEK DREWNIANY KVH

PRZEKRÓJ POZIOMY -słupek KVH



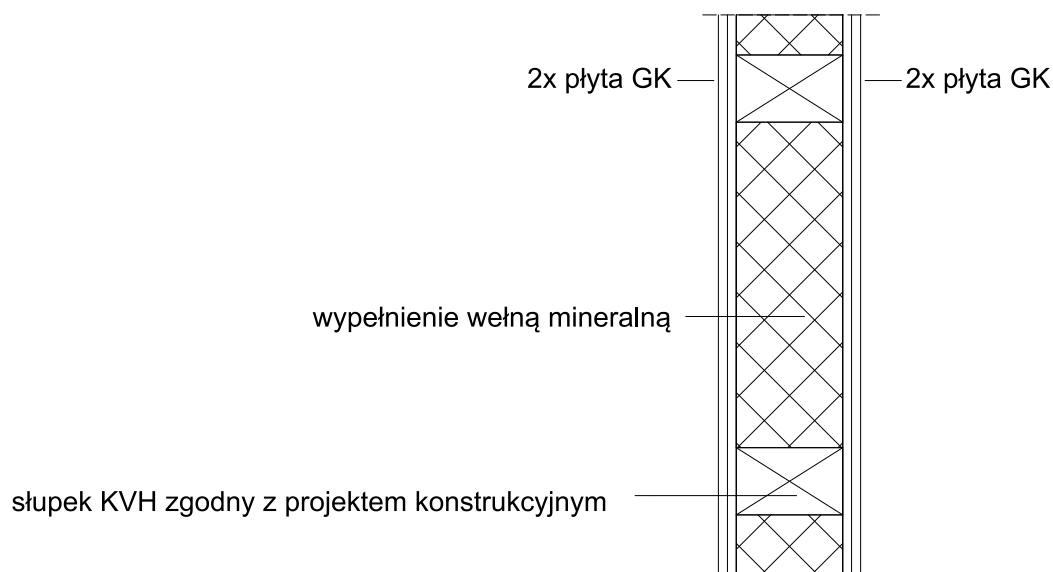
PRZEKRÓJ PIONOWY -słupek KVH



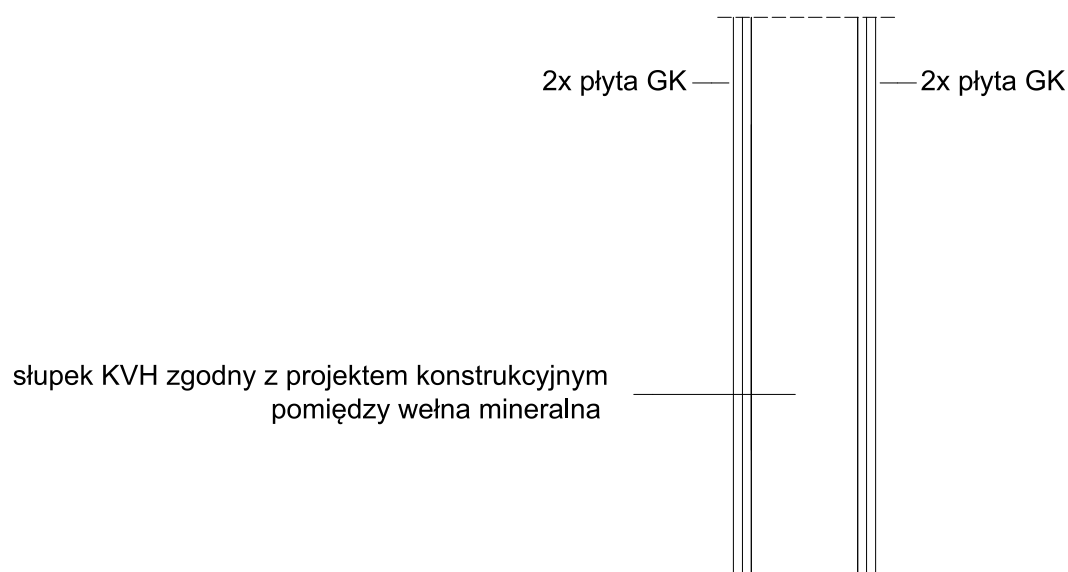
- * Przed nałożeniem siatki i warstwy kleju wszelkie łączenia płyt wypełnić klejem do płyt.
- * Miejsca wkrętów / zszywek zaszpacłować warstwą kleju, a w narożnikach I i II warstwy płyt stosować narożniki wewnętrzne z siatką.
- * Pierwszą i drugą warstwę płyt montować na zakładkę.
- * Niedopuszczalne jest montowanie płyt na fugach oraz bez narożników.

SUPERDOM - PARTEROWY/PIĘTROWY PRZEKRÓJ ŚCIANY WEWNĘTRZNEJ ŚCIANA DZIAŁOWA - SŁUPEK DREWNIANY KVH

PRZEKRÓJ POZIOMY -słupek KVH



PRZEKRÓJ PIONOWY -słupek KVH



* Przed nałożeniem siatki i warstwy kleju wszelkie łączenia płyt wypełnić klejem do płyt.

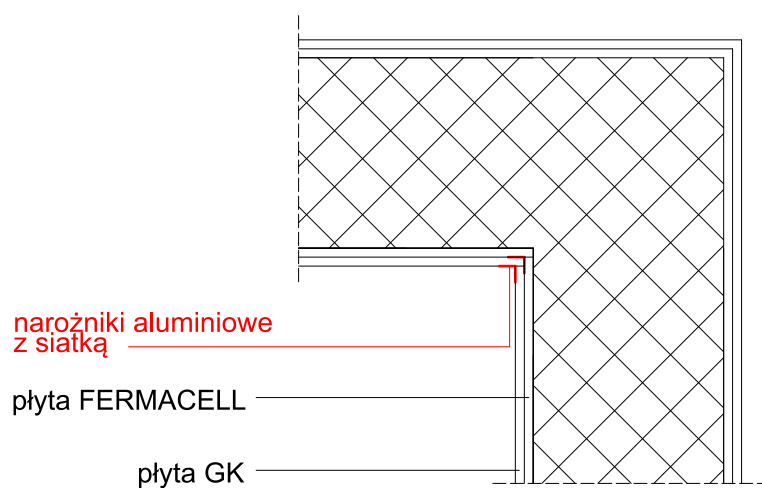
* Miejsca wkrętów / zszywek zaszpachlować warstwą kleju,
a w narożnikach I i II warstwy płyt stosować narożniki wewnętrzne z siatką.

* Pierwszą i drugą warstwę płyt montować na zakładkę.

Niedopuszczalne jest montowanie płyt na fugach oraz bez narożników.

SUPERDOM.PL

SUPERDOM - SPOSÓB WYKOŃCZENIA PŁYT W NAROŻNIKACH



* Przed nałożeniem siatki i warstwy kleju wszelkie łączenia płyt wypełnić klejem do płyt.

* Miejsca wkrętów / zszywek zaspachlować warstwą kleju,
a w narożnikach I i II warstwy płyt stosować narożniki wewnętrzne z siatką.

* Pierwszą i drugą warstwę płyt montować na zakładkę.

Niedopuszczalne jest montowanie płyt na fugach oraz bez narożników.

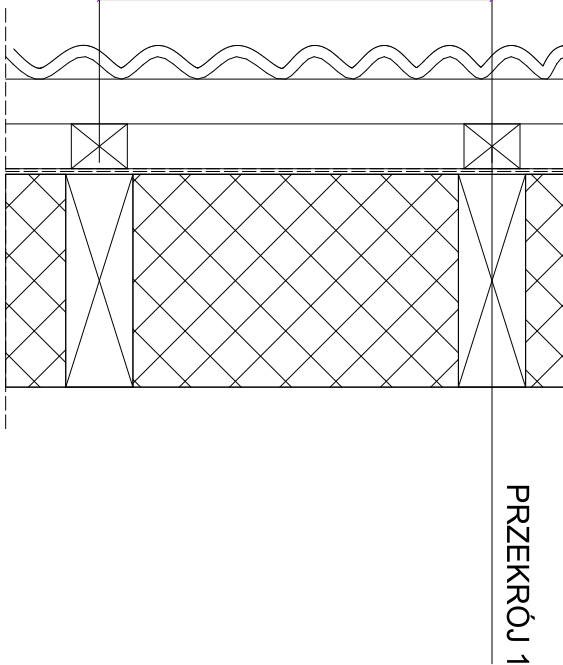
SUPERDOM.PL

SUPERDOM - DOM PARTEROWY

PRZEKRÓJ DACHU PODSTAWOWY

PRZEKRÓJ DACHU

rozstaw krokwi zgodnie z projektem konstrukcyjnym



PRZEKRÓJ 1

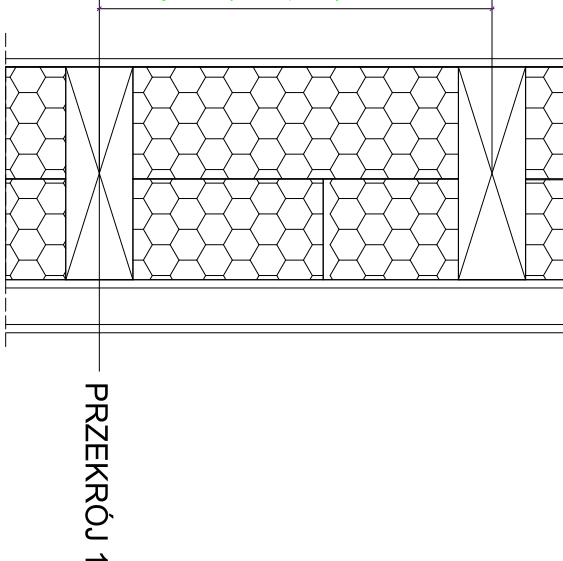
- dachówka
- łąty
- kontrłąty
- folia paroprzepuszczalna
- krokiew - pomiędzy pianą PUR na grubość warstwy konstrukcyjnej

DOM PARTEROWY

PRZEKRÓJ STROPU PODSTAWOWY

PRZEKRÓJ STROPU

rozstaw belek zgodny z projektem konstrukcyjnym



PRZEKRÓJ 1

- płyta OSB - w przypadku wzmocnienia pod stryszek
- belka stropowa, pomiędzy wełna mineralna na grubość warstwy konstrukcyjnej
- stelaż aluminiowy lub drewniany
- płyta g-k

* Przed nałożeniem siatki i warstwy kleju wszelkie łączenia płyt wypełnić klejem do płyt.

* Miejsca wkrętów / zszywek zaszpachlować warstwą kleju, a w narożnikach I i II warstwy płyt stosować narożniki wewnętrzne z siatką.

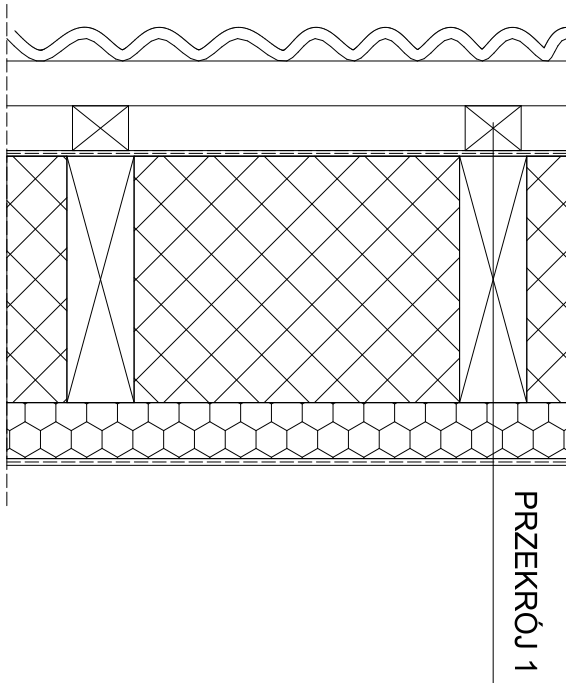
* Pierwszą i drugą warstwę płyt montować na zakładkę.

Niedopuszczalne jest montowanie płyt na fugach oraz bez narożników.

SUPERDOM - DOM Z PODDASZEM

PRZEKRÓJ DACHU DOCIEPLONY

PRZEKRÓJ DACHU



PRZEKRÓJ 1

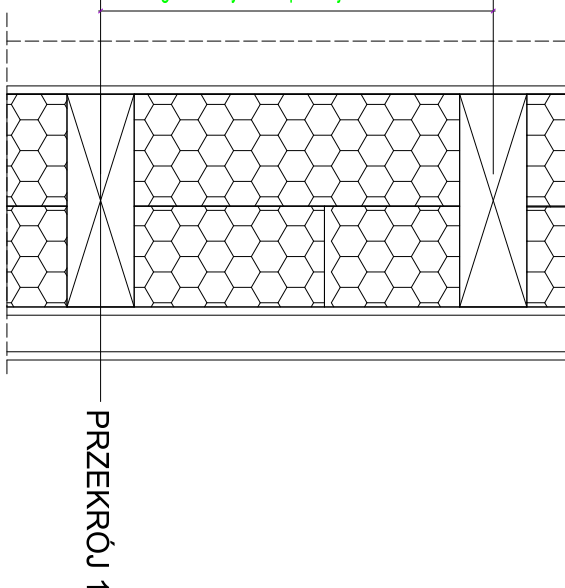
- dachówka
- łąty
- kontrłąty
- folia paroprzepuszczalna
- krokiew - pomiędzy pianą PUR na grubość warstwy konstrukcyjnej
- wełna mineralna
- folia paroprzepuszczalna
- płyta G-K

DOM Z PODDASZEM

PRZEKRÓJ STROPU

PRZEKRÓJ STROPU

rozstaw belek zgodny z projektem konstrukcyjnym



PRZEKRÓJ 1

- warstwy posadzkowe wykończeniowe
- płyta OSB
- belka stropowa, pomiędzy wełna mineralna na grubość warstwy konstrukcyjnej
- stelaż aluminiowy lub drewniany
- płyta g-k

* Przed nałożeniem siatki i warstwy kleju wszelkie łączenia płyt wypełnić klejem do płyt.

* Miejsca wkrętów / zszywek zaszpachlować warstwą kleju, a w narożnikach I i II warstwy płyt stosować narożniki wewnętrzne z siatką.

* Pierwszą i drugą warstwę płyt montować na zakładkę.

Niedopuszczalne jest montowanie płyt na fugach oraz bez narożników.